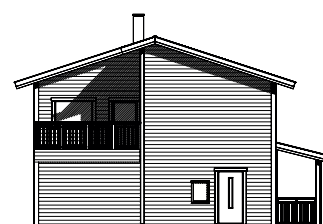
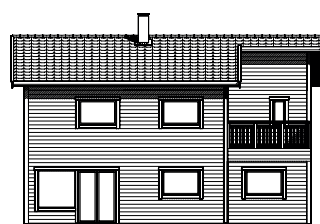
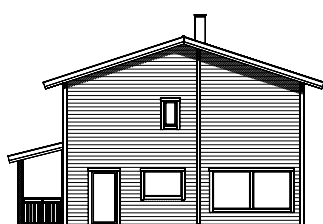
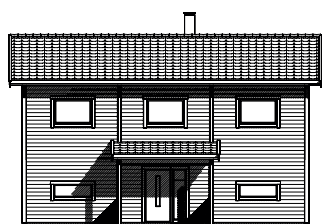


Villa Nockeby – klassisk

Klassiskt hus. Takterrass på 13,2 kvm. Mycket förvaring.

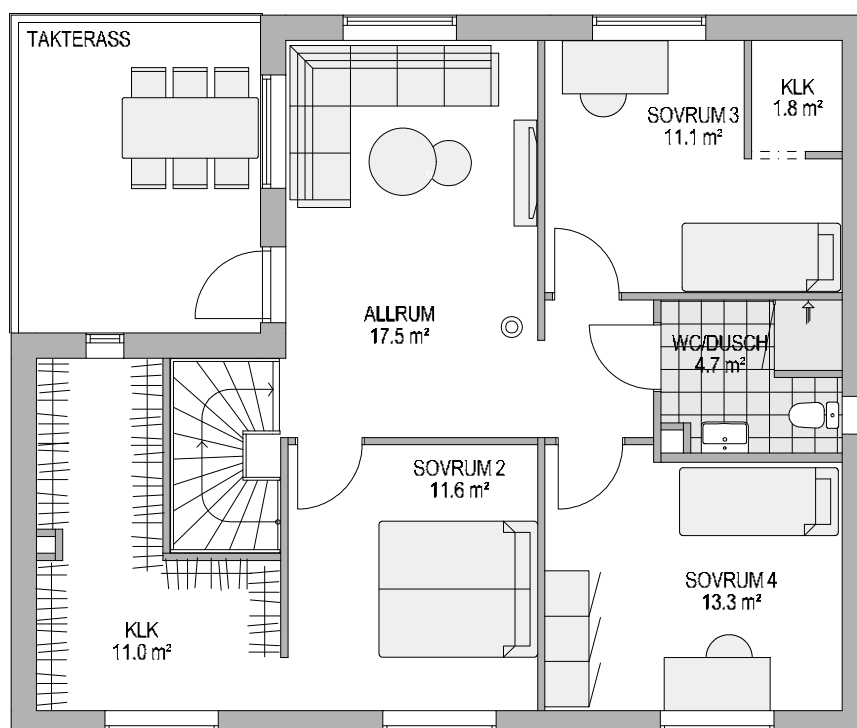
2-plan | 6 rum och kök | Boyta 175 kvm | Byggarea 108 kvm

Nytt hus!

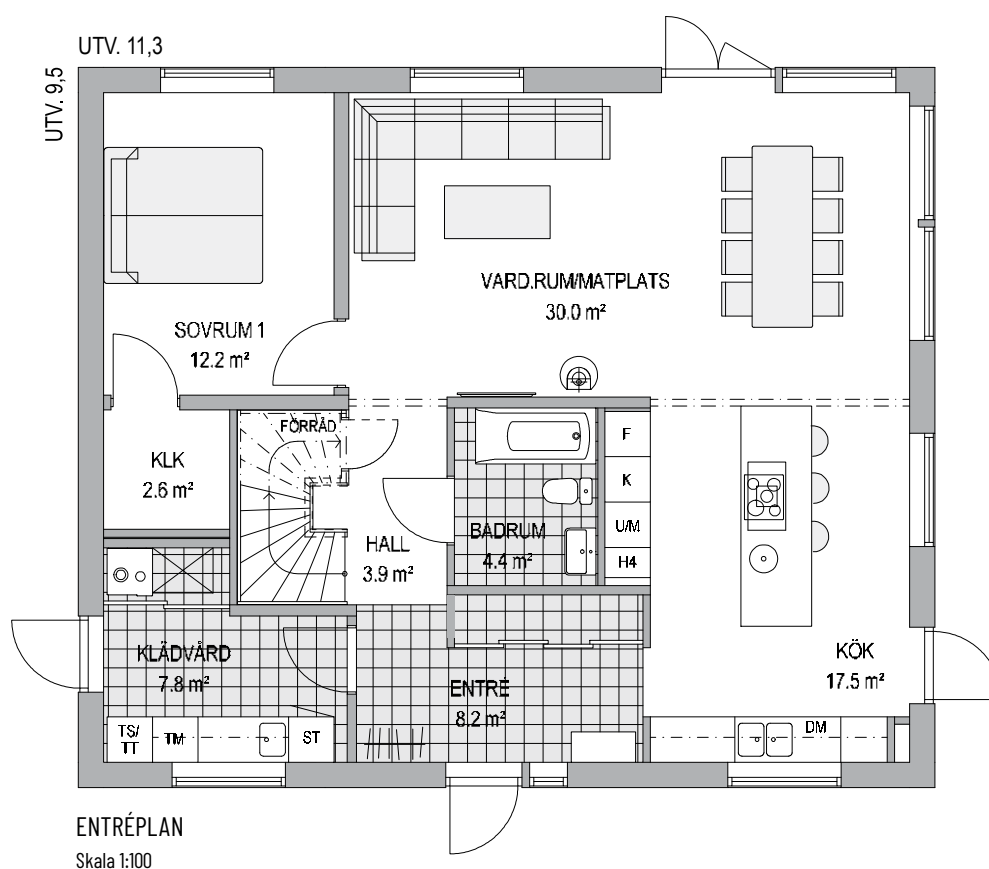


Husfakta.

| | |
|---------------|------------------------------|
| Hustyp | 2-plan |
| Antal rum | 6 rum och kök |
| Antal sovrum | 4/5 |
| Boyta | 175 kvm |
| Entréplan | 94,5 kvm |
| Överplan | 80,6 kvm |
| Byggarea | 108 kvm |
| Bygghöjd | 6,0 m |
| Nockhöjd | 6,7 m |
| Fasad | Stående eller liggande panel |
| Takutformning | Pulpettak |
| Taklutning | 4° |



ÖVERPLAN



ENTRÉPLAN
Skala 1:100