

## VILLA ONSALA

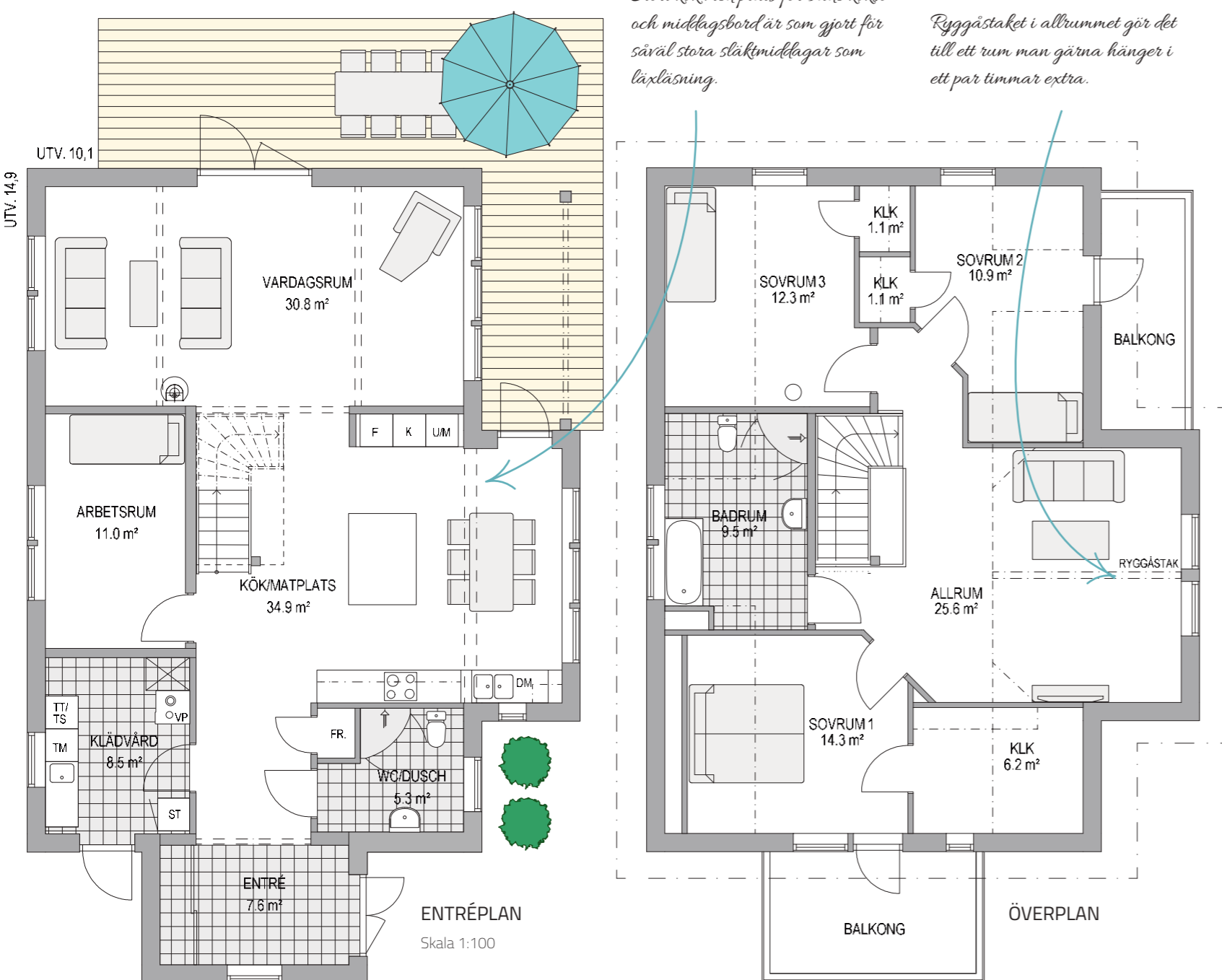
2-PLAN | 6 RUM OCH KÖK | BOYTA 201 KVM BYGGAREA 131 KVM

Villa Onsala har ett vackert yttre med en klassisk fasad och ett ljust och rymligt inre med gott om plats för hela familjen. Redan i den välkomnande entrén möts du av ljuset. Det stora köket är husets hjärta

och ansluter till ett härligt vardagsrum med vackra fönsterpartier och ljusinsläpp från tre håll. På ovanvåning öppnar sig ett härligt allrum med ryggstak och plats för både lek och lugn och ro.

Stort kök med plats för både köksö och middagsbord är som gjort för såväl stora släktmiddagar som läxläsning.

Ryggstaket i allrummet gör det till ett rum man gärna hänger i ett par timmar extra.



## HUSFAKTA

HUSTYP	2-PLAN
ANTAL RUM	6 RUM OCH KÖK
ANTAL SOVRUM	4 ST
BOYTA	201 KVM
ENTRÉPLAN	108 KVM
ÖVERPLAN	93 KVM
BYGGAREA	131 KVM
BYGGHÖJD	5,0 M
FASAD	LIGGANDE ELLER STÄNDE PANEL
TAKUTFORMNING	SADELTAK
TAKLUTNING	38°
RYGGÅSTAK	STANDARD

