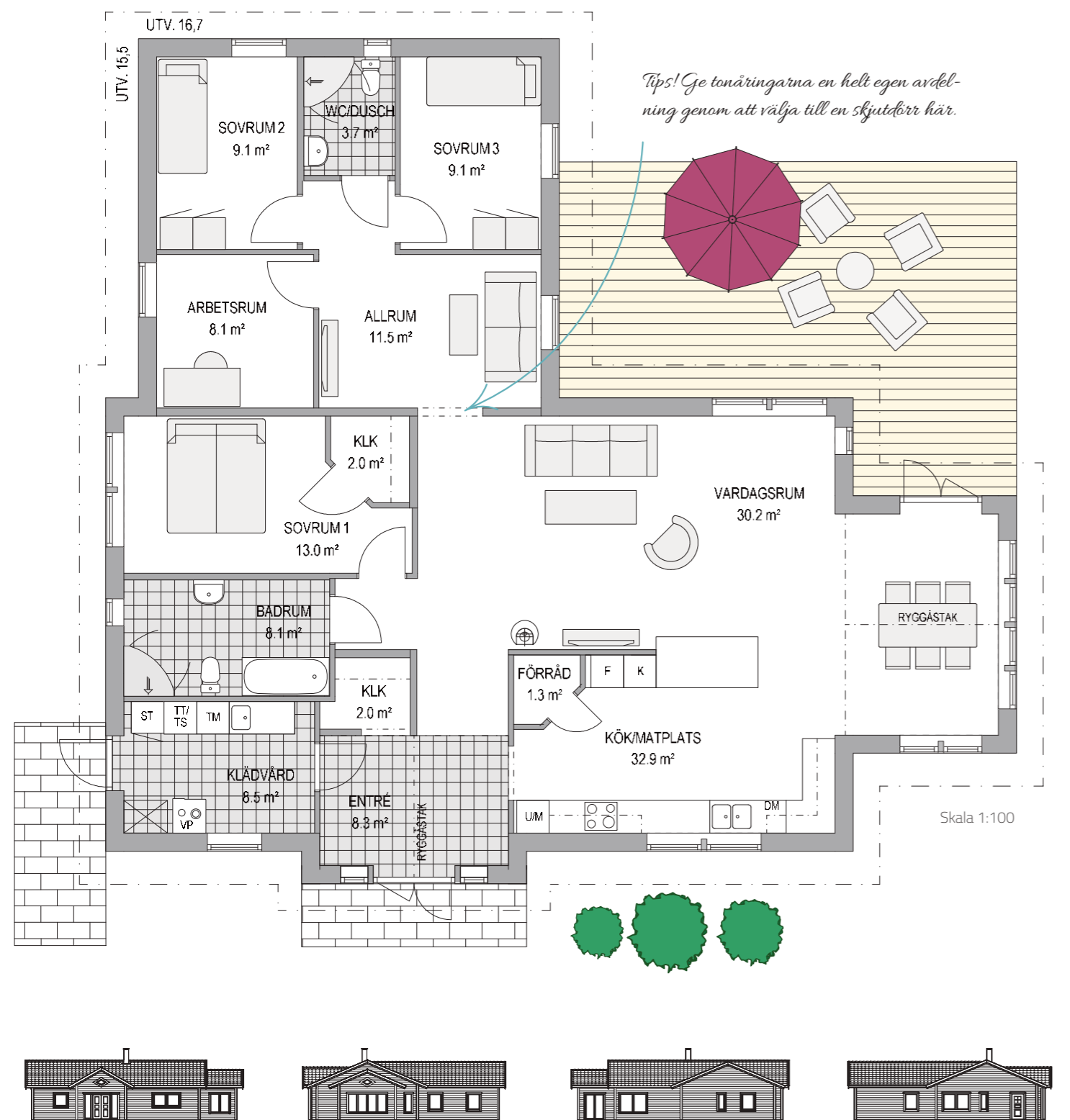


VILLA HASSELUDDEN

1-PLAN | 6 RUM OCH KÖK | BOYTA 161 KVM | BYGGAREA 182 KVM

Villa Hasseludden bygger på en kombination av öppna, generösa ytor för samvaro och två separata delar där barn och föräldrar kan dra sig tillbaka till sina egna privata sfärer. Tack vare att huset är byggt i vinkel kan du planera en egen barn- eller ungdomsavdelning.

Köket och vardagsrummet skapar tillsammans en stor gemensam yta. På utsidan av huset kan du skapa en inbjudande altan som nås från vardagsrummet och om du vill också från allrummet. Villa Hasseludden är ett modernt hus som smälter in i de flesta miljöer.



HUSFAKTA

HUSTYP	1-PLAN
ANTAL RUM	6 RUM OCH KÖK
ANTAL SOVRUM	4 ST
BOYTA	161 KVM
BYGGAREA	182 KVM
BYGGHÖJD	3,2 M
FASAD	LIGGANDE ELLER STÅENDE PANEL
TAKUTFORMNING	SADELTAK
TAKLUTNING	23°
RYGGÄSTAK	STANDARD



Bilderna kan visa kundpassade tillval, se dem som inspiration.

